

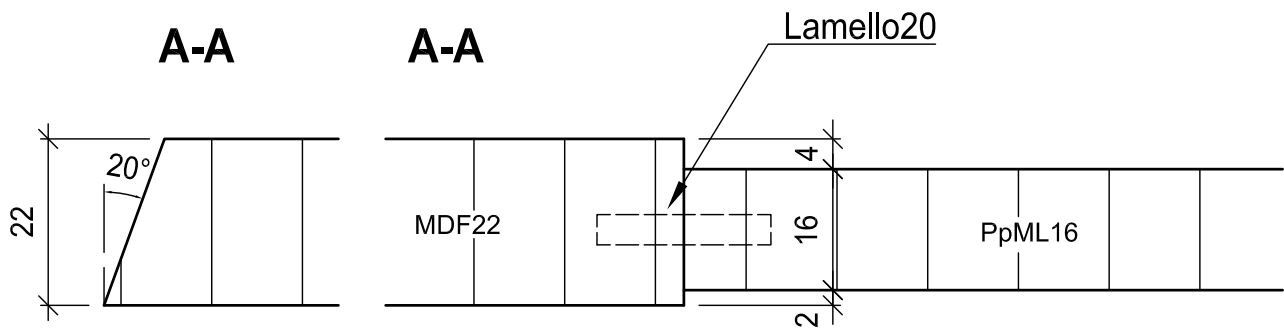
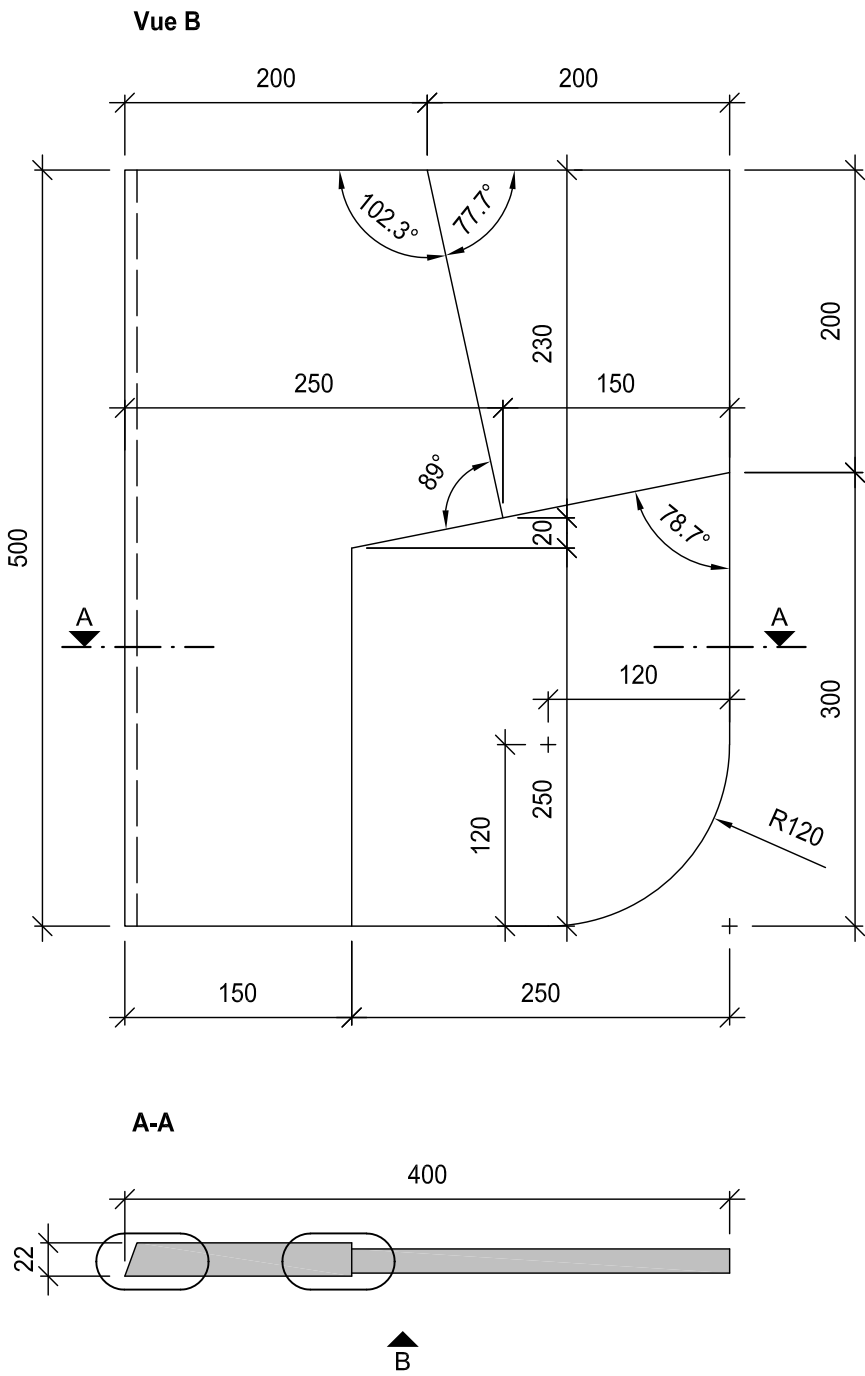
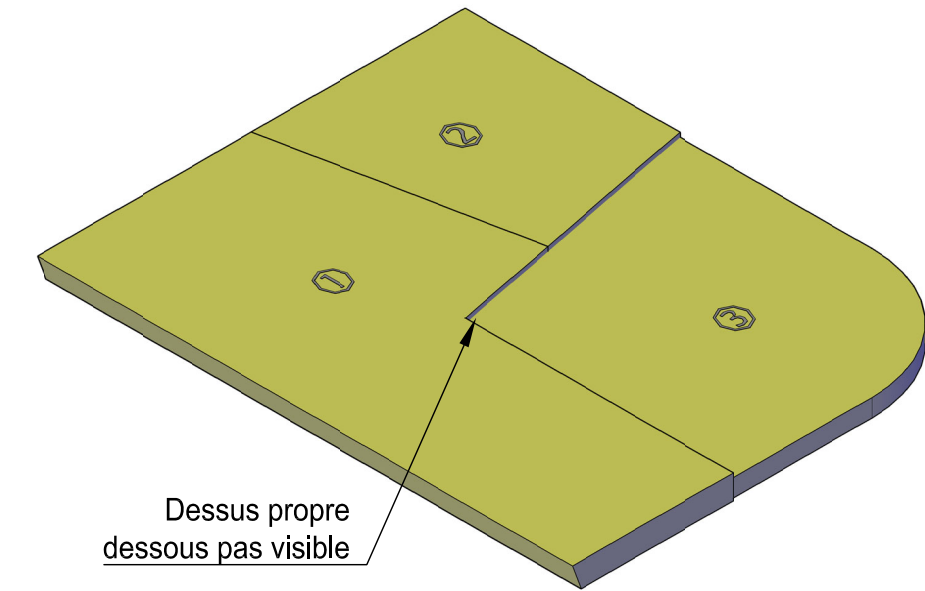
Travaux à la circulaire

Travaux avec les machines stationnaires	
Scie circulaire A	
Ponceuse de chants	

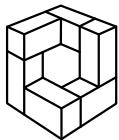
Travaux avec les machines portatives	
Lamello	
Scie sauteuse	

Travaux	
Etabli	Tracer (pas de notation)
Scie circulaire	Couper des pièces
Scie sauteuse	Arrondir pièce n°3
Ponceuse de chants	Nettoyer l'arrondi
Lamello	Assemblage des pièces
Etabli	Casser légèrement les angles
	Pas de ponçage

Liste de matériaux	Mat.	Pce.	Long.	Larg.	Ep.
Pièce n°1	MDF	1	500	250	22
Pièce n°2	MDF	1	230	200	22
Pièce n°3	PpML	1	300	250	16
Lamello 20		6			



7



Travail pratique

Travail pratique fondamental (TPF)
6. Semestre

FRM / VSSM

Exercice N°: 16a-P.7

Echelle: 1:10 / 1:1

Dimension plan: 420 x 297

Date: 02.11.2018

Dessiné: Is/oc